

MAPA DO CELÓW PROJEKTOWYCH

SKALA 1 : 500

Powstała jako kopia mapy zasadniczej
uzupełniona pomiarem terenowym
woj. małopolskie sekcje ukt.2000: 7.108.II.12.2.2 - II.12.2.4
powiat tatrzański 7.108.II.13.1.1 - II.13.1.3
gmina: Zakopane sekcje ukt.65: 183.334.223.4, 193.112.021.2
Jednostka ewidencyjna 12101.1, Zakopane
Obręb nr 0004.004
Działka ewid.nr 162/16.
ukł. współrzędnych płaskich: "2000" południk 21
ukł. wysokości: lokalny Zakopane
KERG: 4570/124/2013

Pracownia
Geodezyjna
"Bartłomiej" Pawlikowski
ul. Paderewskiego 36, 34-500 Zakopane
NIP 736-139-70-40, tel. 501 073 442

Zlecenie nr 12/2013
Zakopane.....12.04.2013.
Wykonat :

GEODETA UPRAWNIONY
Pawlikowski
mgr inż. Bartłomiej Pawlikowski
nr uprawnień 21678



ELEKTROENERGETYKA:

- Slup oswietleniowy parkowy
- Linia kablowa oswietleniowa YKY 4x10mm2
- Linia kablowa SN 2x 3x XRUHAKXs 1x120mm2
- Rury osłonowe - DVR Ø50mm dla oswietlenia, DVR Ø160 dla pozostałych kabli, pod drogami stosować rury twarde typu SRS
- Projektowana przebudowa kabla ziemnego

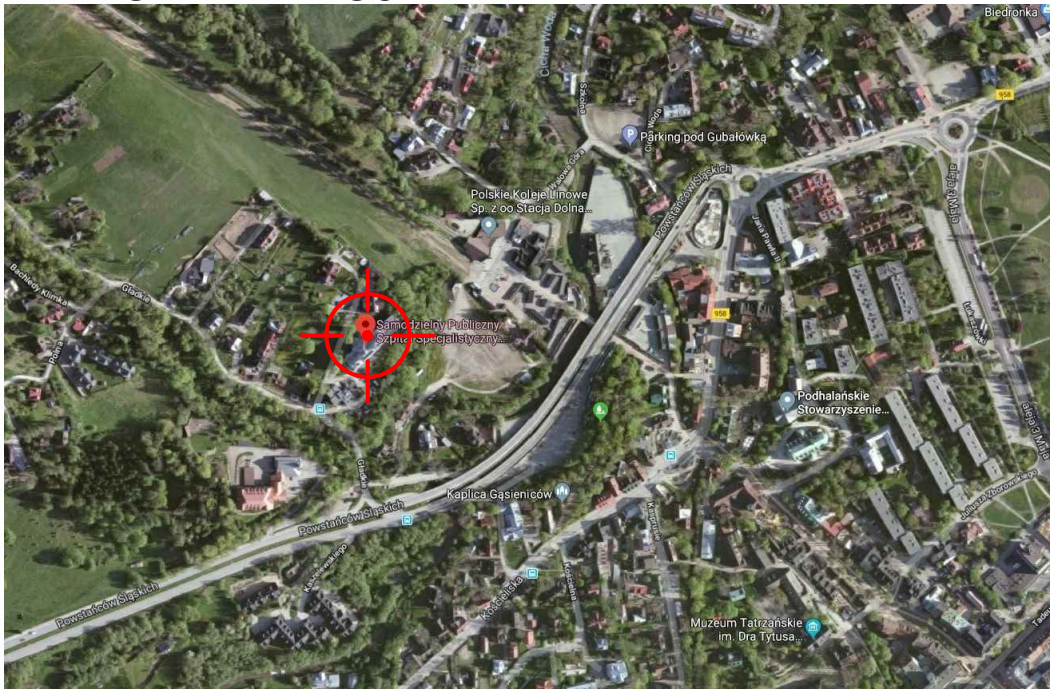
KANALIZACJA DESZCZOWA:

- | | |
|------------|------------------------------------------------------|
| K1 845.50 | K1 - K2 Rura PVC 0,20SDR 34; L= 6,49m o spadku i=2% |
| K2 839.73 | K2 - K3 Rura PVC 0,20SDR 34; L= 8,00m o spadku i=2% |
| K3 839.43 | K3 - K4 Rura PVC 0,20SDR 34; L= 7,87m o spadku i=5% |
| K4 840.80 | K4 - K5 Rura PVC 0,20SDR 34; L= 5,19m o spadku i=5% |
| K5 839.00 | K5 - K6 Rura PVC 0,20SDR 34; L= 13,26m o spadku i=5% |
| K6 840.40 | K6 - K7 Rura PVC 0,20SDR 34; L= 4,34m o spadku i=5% |
| K7 837.32 | K7 - K8 Rura PVC 0,20SDR 34; L= 4,24m o spadku i=5% |
| K8 840.40 | |
| K9 838.25 | K9 - K10 Rura PVC 0,20SDR 34; L= 3,00m o spadku i=5% |
| K10 835.85 | |

GAZY MEDYCZNE:

- 2gm Przyłącz gazów medycznych, prowadzony rurami miedzianymi ułożonymi w rurach ochronnych typu "AROT":
Ø 35 mm tlen
Ø 15 mm podtlenek azotu

ORIENTACJA:



Siakusła TATRZAŃSKI
34-500 Zakopane, ul. Czerwonołki 15
W obszarze oznaczonym linią
aktualizacji treści mapy
zawierającego przyjęto do czasu powołanego w dniu 17.11.2013
Wpiszcie mapę może służyć do celów projektowych. Projektowanie
obiektów budowlanych wymagające pozwolenia na budowę podlega
wytyczeniu i inwentaryzacji, wykonawczej przez jednostki
uprawnione do tego w tym celu.
Zakopane, data
mgr inż. Bartłomiej Pawlikowski
Kierownik Referatu Zastępca Architekta
Wydział Geodezji i Kartografii, Katedra
i Gospodarki Nieruchomościami

DANE OGÓLNE						
Powiat			Tatrzański			
Miejscowość			Zakopane			
Nr działek			działki nr 162/16, 162/7, 162/4, 162/10 obręb nr 4 Zakopane			
Powierzchnia działek inwestycyjnych			8508,35m ²			
Powierzchnia zabudowy ogółem			1202,00m ²			
Pow. zab. istniejący szpital:			650,00m ²			
Pow. zab. istniejący szpital podlegający rozbudowie nr 2:			350,00m ²			
Pow. zab. projektowanej do budowy			194,80m ²			
Pow. zab. istn. wiaty śmietnikowej			7,20m ²			
Powierzchnia całkowita			7533,86m.			
Szpital stacja trafo i tlenownia			27,70m.			
Łączna powierzchnia utwardzona			1577,00m ²			
Powierzchnia biologicznie czynna			4000,00 - 1202,00 - 1577,00 = 1221,00m ² = 100% - 69,47% = 30,53% > 30%			
Ilość miejsc postojowych na działce			32 sztuki			
Parametry budynków projektowanych:			szpital stacja trafo i tlenownia			
Wysokość			24,95m. 4,05m.			
Długość			26,25m. 6,20m.			
Szerokość			23,85m. 5,00m.			
OBIEKTY PROJEKTOWANE NA DZIAŁCE						
NR	FUNKCJA	ŚCIANY	STROP	KONST. DACHU	POKR. DACHU	STAN TECHN.
1	bud. szpitalny - NRO	murowane	żelbetowe	drewniana	blacha	dobry
2	stacja trafo i tlenownia - NRO	murowane	żelbetowe	drewniana	blacha	-
OBIEKTY ISTNIEJĄCE NA DZIAŁCE						
NR	FUNKCJA	ŚCIANY	STROP	KONST. DACHU	POKR. DACHU	STAN TECHN.
3	budynek miesz. wielorodz. - NRO	murowane	żelbetowe	drewniana	papa	dobry
4	wiatła śmietnikowa - NRO	murowane	stal	stalowa	blacha	dobry
5	budynek miesz. jednorod. - NRO	murowane	żelbetowe	drewniana	blacha	dobry
6	budynek miesz. jednorod. - RO	drewniane	drewniane	drewniana	blacha	dobry
7	budynek miesz. wielorodz. - RO	drewniane	drewniane	drewniana	blacha	dobry
8	budynek gospodarczy - NRO	murowane	-	drewniana	blacha	dobry
9	siłos z tlenem ciężkim - NRO	stalowe	-	-	-	dobry
10	wiatła - NRO	drewniane	-	drewniana	drewniane	dobry
11	oczyszczalnia ścieków - NRO	murowane	żelbetowe	drewniana	eternit	dobry
LEGENDA OZNACZEŃ GRAFICZNYCH						
	GRANICZNE TERENU OBJĘTEGO OPRACOWANIEM			ISTNIEJĄCA POW. BIOLOGICZNIE CZYNNA		
				POWIERZCHNIA UTWARDZONA DO LOKALIZACJI		
	PARTER PROJEKTOWANEJ DOBUDOWY			POW. UTWARDZONA PROJEKTOWANA		
	PARTER PROJEKTOWANEJ ROZBUDOWY			PROJ. MIEJSCA POSTOJOWE ILOŚĆ: 32 SZTUKI		
	PARTER ISTNIEJĄCEGO BUDYNKU SZPITALNEGO			WYJŚCIA / WEJŚCIA DO BUDYNKU		
	BUDYNKI ISTNIEJĄCE SASIEDNIE			WIAZDZAJAZD NA TEREN INWESTYCJI		
	SCHODY ZEWNĘTRZNE PROJ. I ISTNIEJĄCE			ZIELEN WYSOKA PRZEZNACZONA DO WYCIĘCIA		
	PROJ. PRZEKŁADKA GEOTERMII			ISTNIEJĄCA ZIELEN WYSOKA		
	PROJ. KANALIZACJA DESZCZOWA			ELEMENTY PRZEZNACZONE DO ROZBIÓRKI		
	PRZYŁĄCZ GAZU MEDYCZNEGO PRZEWODAMI MEDYJANYMI W OULINIE RURY - PROJ.			HYDRANTY ZEWNĘTRZNE - ISTNIEJĄCE		
	OZNACZENIE WARSTWIC NA MAPIE			MUR OPOROWY - PROJ.		
	SKARPY I ROWY ISTNIEJĄCE			DROGA PPOZ.		
				OGRODZENIE TERENU POD SKARPOWANIEM		
	Obiekt		Dobudowa, rozbudowa i przebudowa budynku szpitalnego dla potrzeb utworzenia przy Szpitalu Centrum Profilaktyki i Edukacji Nowotworów			
	Lokalizacja:		34-500 Zakopane, ul. Gładkie 1, Dz. ew. nr: 162/16, 162/7, 162/4, 162/10 obr. 4.			
	Inwestor:		Samodzielny Publiczny Szpital Specjalistyczny Chorób Płuc im. dr. O. Sokółowskiego w Zakopanem 34-500 Zakopane, ul. Gładkie 1			
	Branża: ARCHITEKTURA		Rysunek: PROJEKT ZAGOSPODAROWANIA TERENU		Nr. Skala: 1 1:500	
Projektant:		MGR INŻ. ARCH. JAN SŁOWIK-SUŁKOWSKI UPR. NR MPOIA /068/2012				Podpis:
Sprawdzająca:		MGR INŻ. ARCH. JUSTYNA MAJKA UPR. NR 34/SŁOKK/2014/II				Podpis: Data: II.2018